

ИА “Морска администрация”



***Разположение
на техническите съоръжения
за стационарен риболов
по българското
черноморско крайбрежие***

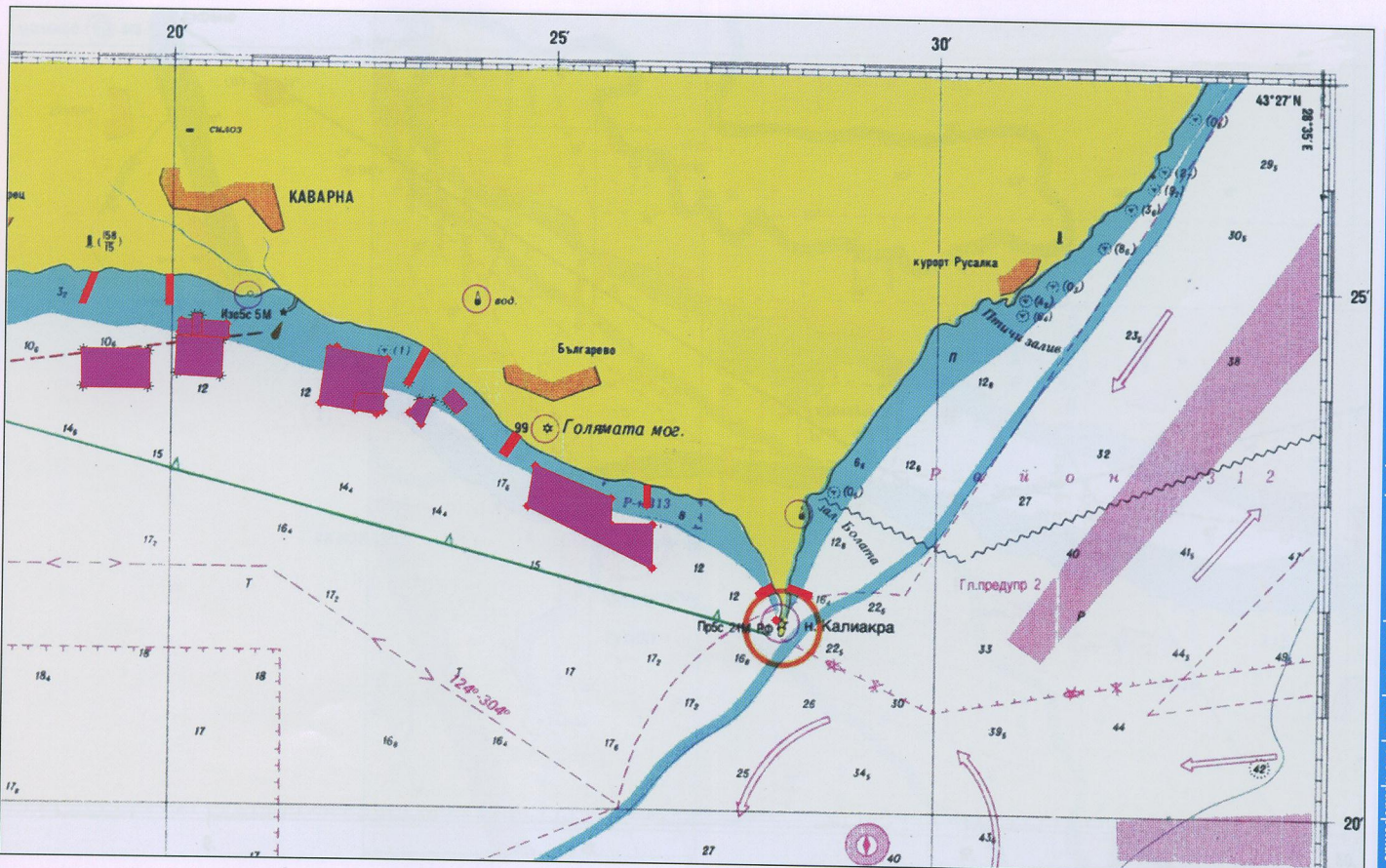


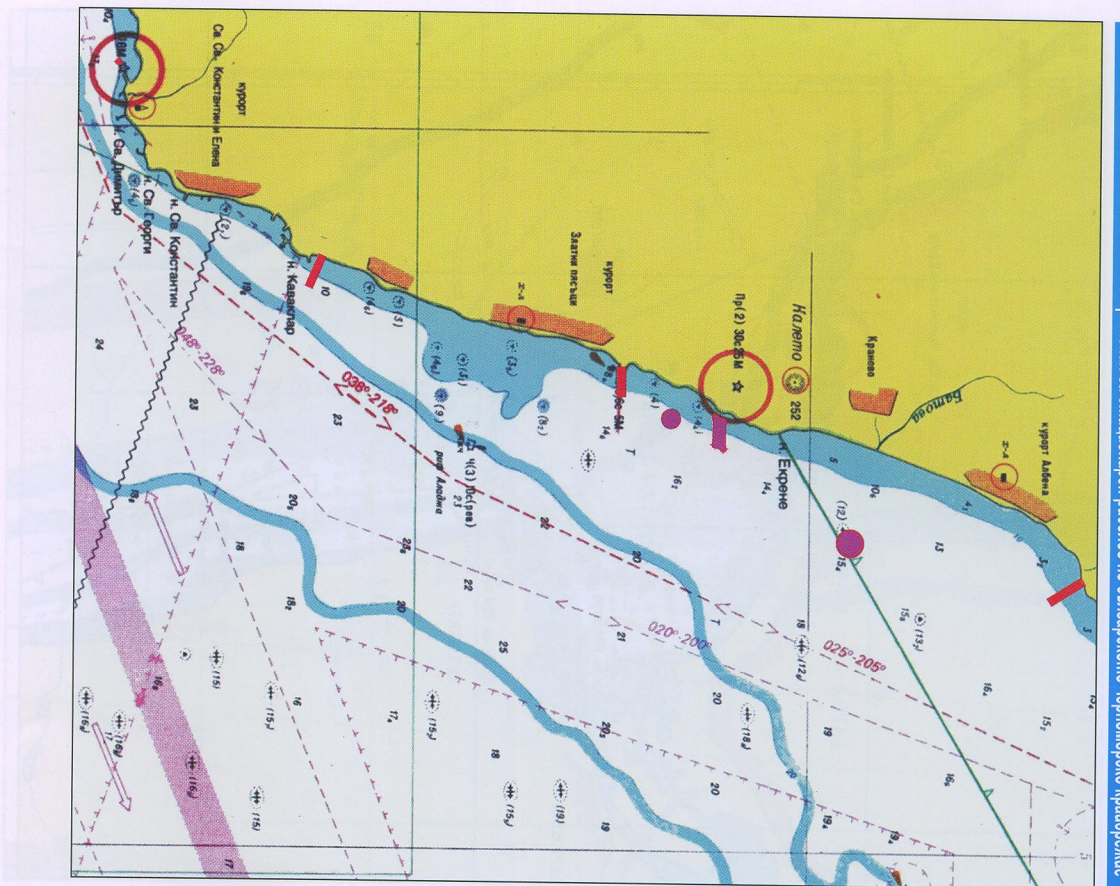
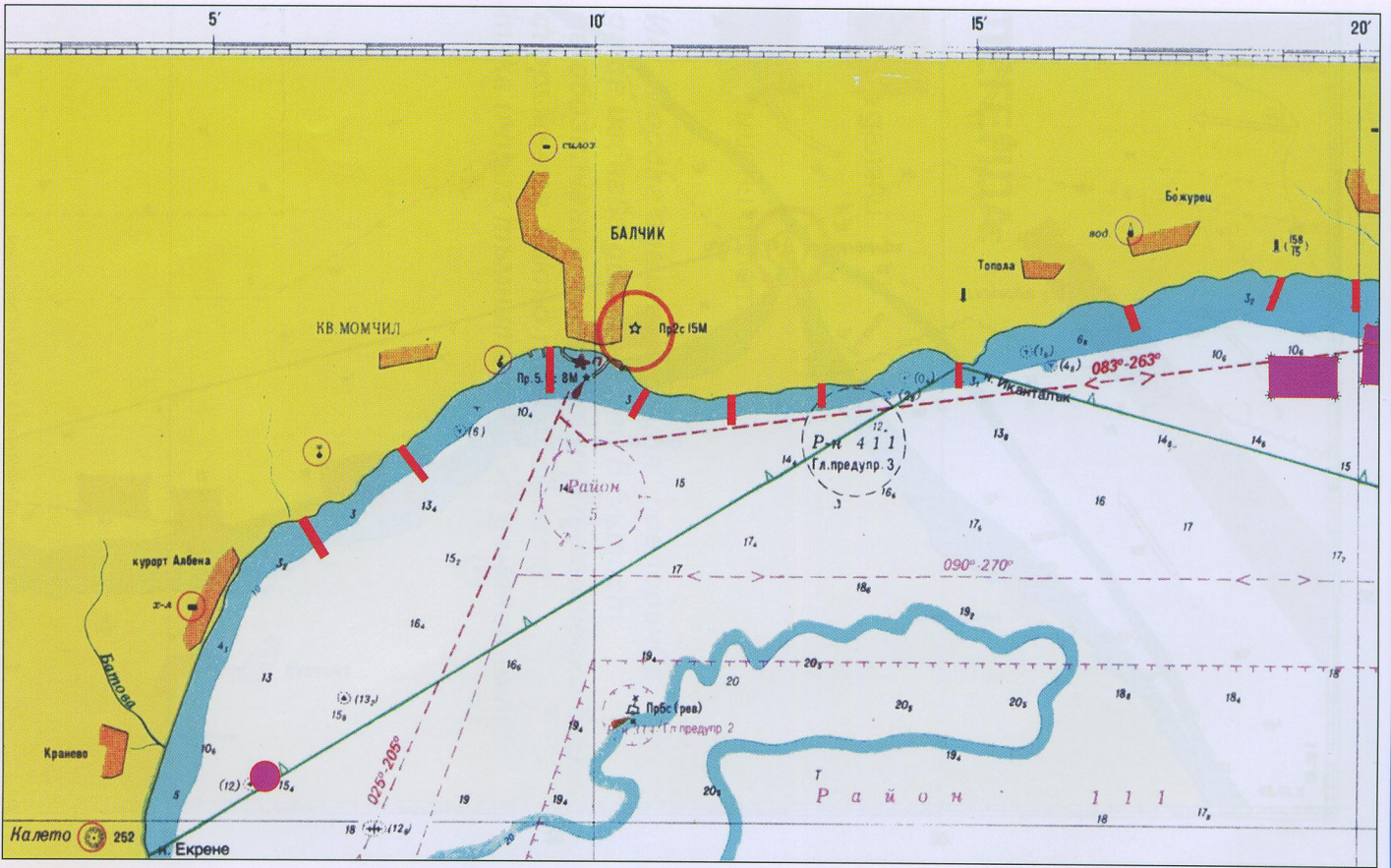
ЛЕГЕНДА:

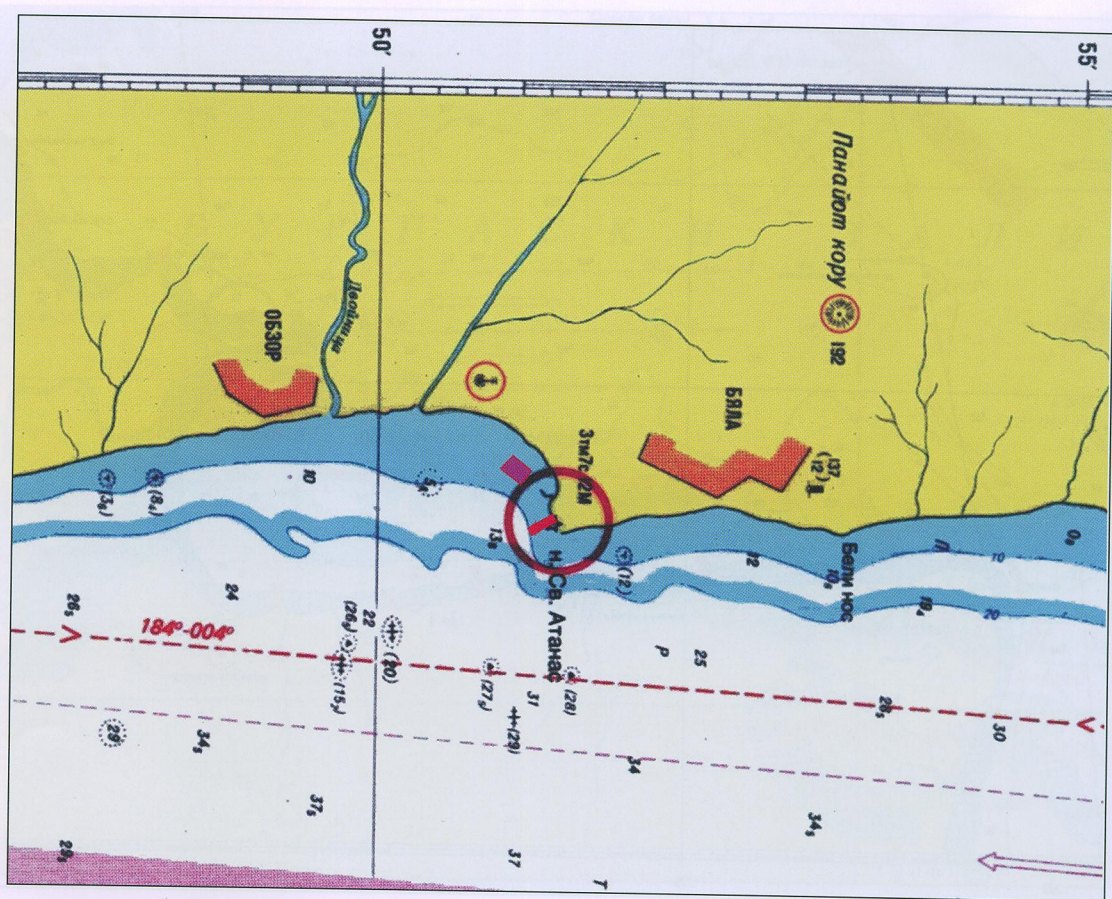
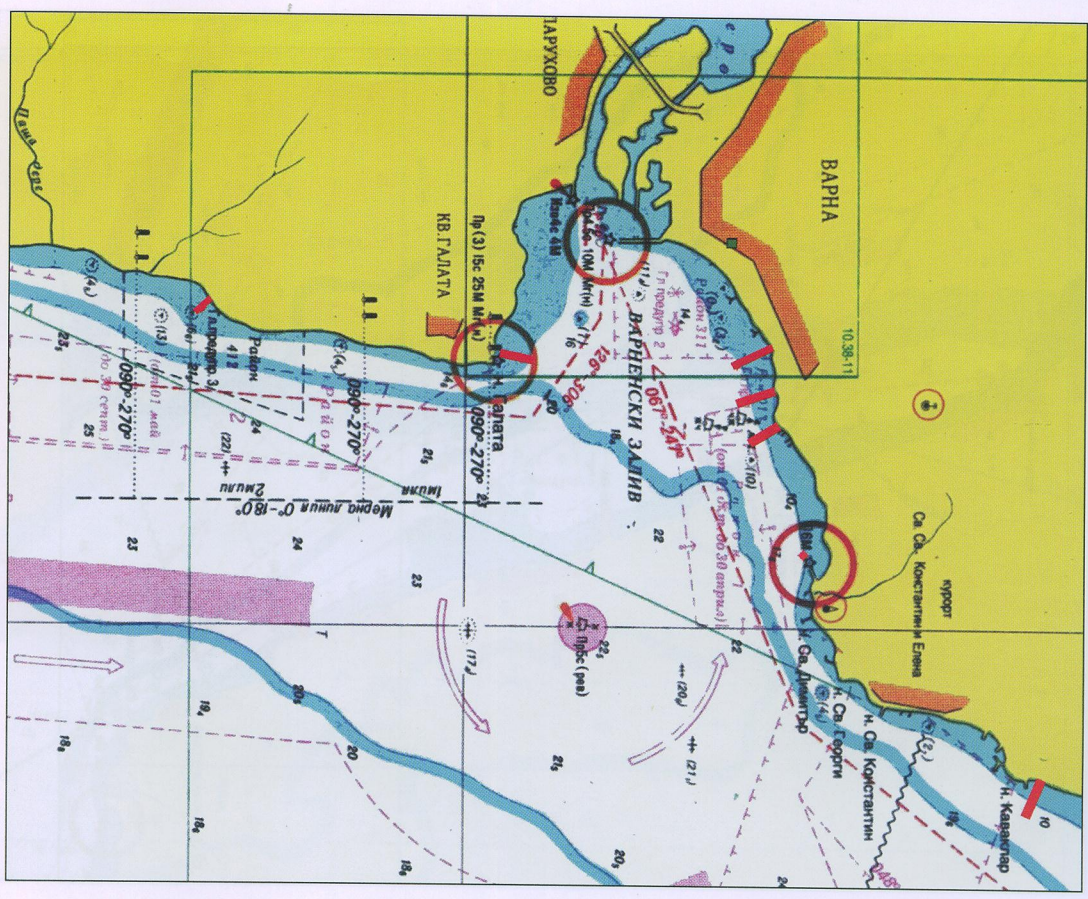
 галяни

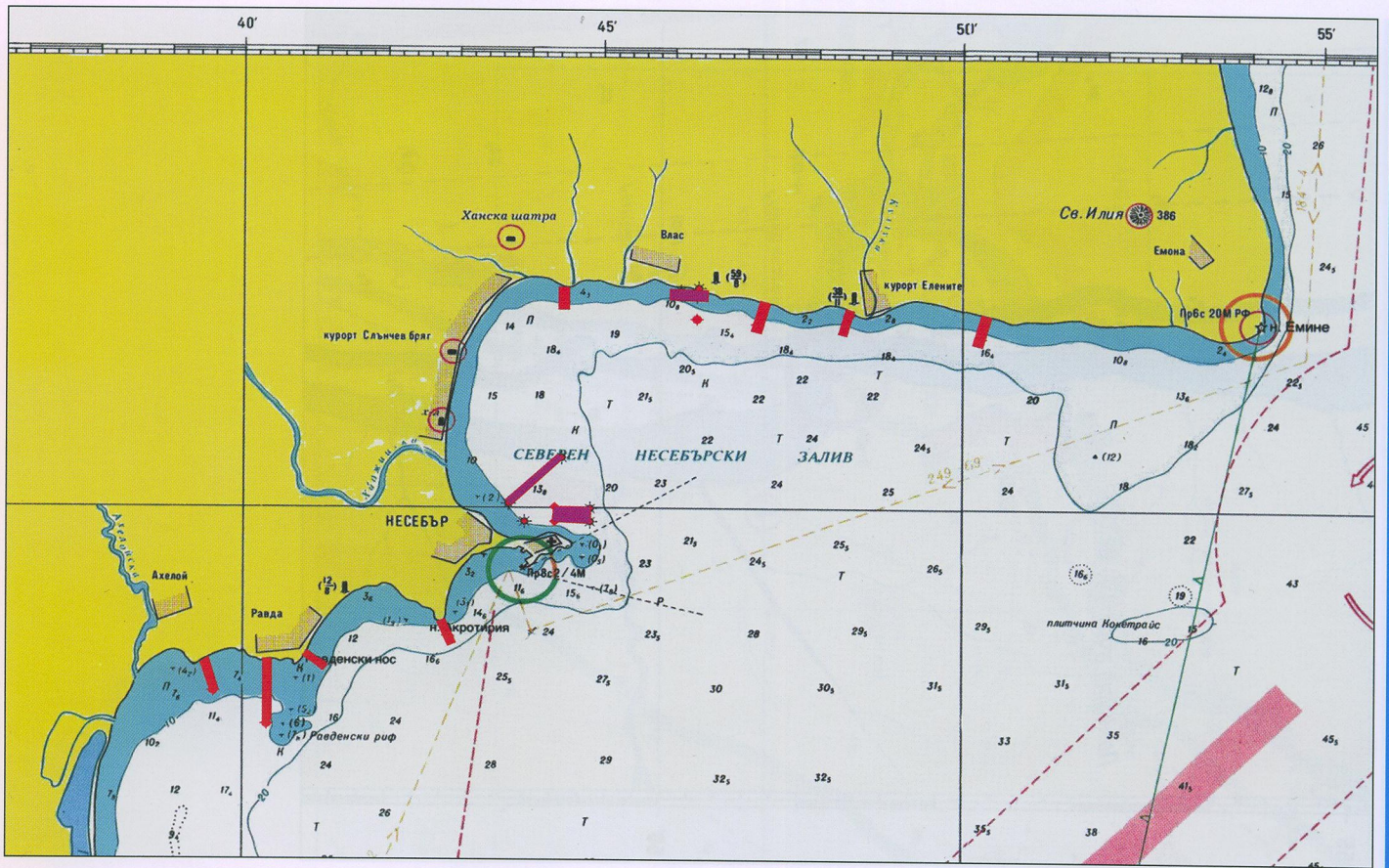
 мигни полета

ИД „Морска администрация“ препоръчва да се избягва движението в близост до обозначените на картите технически водни съоръжения, както през светлата, така и през тъмната част на генонощето.









Ил. "Морския административен"

6



Разположение на меканичните съоръжения за стационарен риболов по бургаското черноморско крайбрежие

7

